

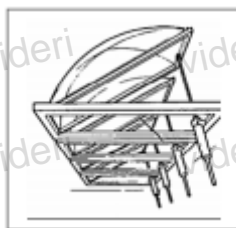
videri

PROFESSIONAL AUTOMATION

OKENNÝ HREBEŇOVÝ POHON OH 800/1000



Okenné pohony sú využívané nielen pre okná, svetlíky a poklapy, ale takisto aj pre iné využitie zdvíhu. Tieto osvedčené typy okenných pohonov sú ľahko inštalovateľné, tiché pri prevádzke a vyžadujú len jednoduchú údržbu. Pohony nachádzajú uplatnenie v širokom okruhu privátneho a priemyselného použitia. Charakteristickými znakmi tohto systému sú rôzne dĺžky výsuvu (hrebeňa), vstavané koncové spínače, masívne prevedenie. Vďaka samosvornému mechanizmu je fakticky zablokované v akejkoľvek polohe. Tieto typy umožňujú takisto tandemové zapojenie spolu so spojovacou torznou tyčou.

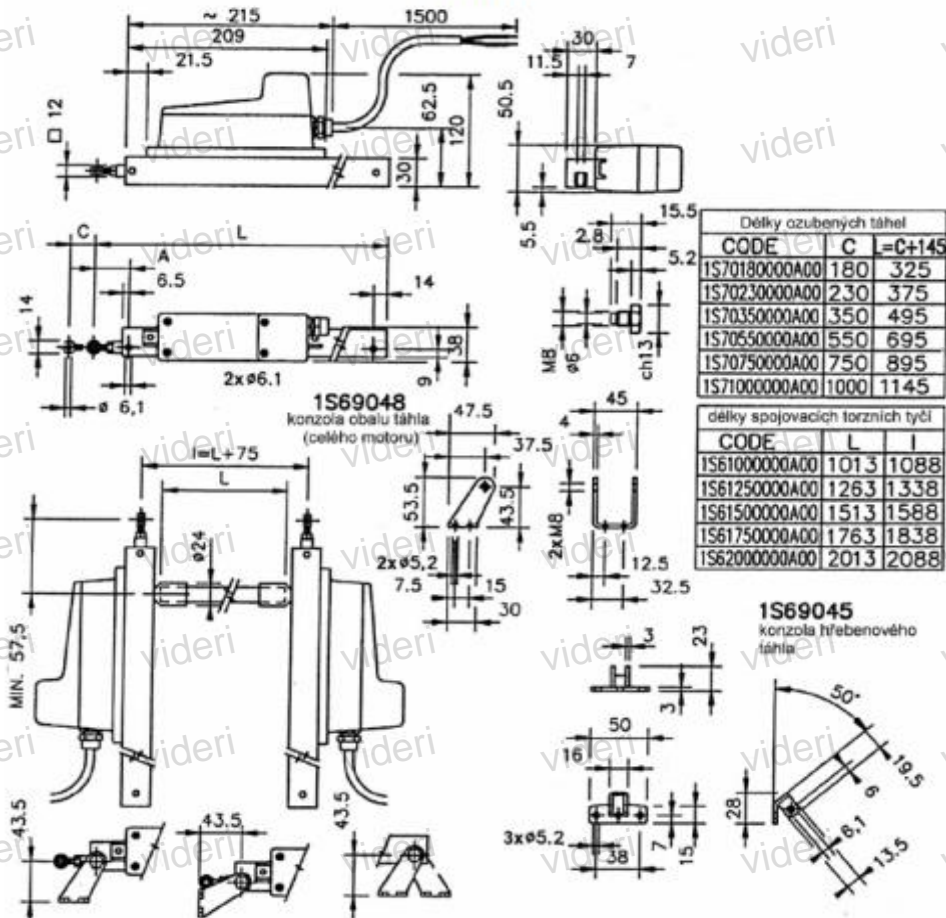


Prehľad modelov:

	OH 300	OH 800	OH 200	OH 600
PREVÁDZKOVÉ NAPÄTIE MOTORA	24 V	24 V	230 V	230 V
MENOVITÝ VÝKON MOTORA	25 W	25 W	20 W	20 W
MAX. TLAČNÁ SILA	300 N	800 N	200 N	600 N
SPÔSOB MAZANIA	TUK	TUK	TUK	TUK
PREVÁDZKOVÁ TEPLOTA	-10/+40°C	-10/+40°C	-10/+40°C	-10/+40°C
STUPEŇ KRYTIA	IP 44	IP 44	IP 44	IP 44
RÝCHLOSŤ VÝSUVU	20 mm/s	10 mm/s	14 mm/s	5 mm/s
KONCOVÉ SPÍNAČE	ÁNO	ÁNO	ÁNO	ÁNO
FAREBNÉ PREVEDENIE	biele	biele	biele	biele
TYP – ZDVIH V mm	180/230/350 550/750/1000	180/230/350 550/750/1000	180/230/350 550/750/1000	180/230/350 550/750/1000

PROSPEKT

OH 300



OH 600

